

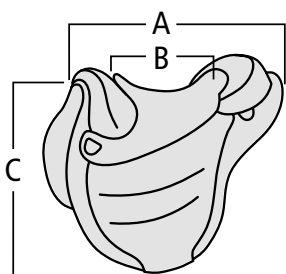
Wie finde ich die passende Sitzgröße für mich?

Den Barefoot Sattel gibt es in 5 verschiedenen Sitzgrößen
(Größe X0, 0 sowie Größe 3 nicht bei allen Modellen verfügbar):

Sattelgröße	Konfektionsgröße
X0	bis Konf.größe 140 (Kinder)
0	Konf.größe 152 – 34 (Damen)
1	Konf.größe 36-40 (Damen), Konf.größe 44-48 (Herren)
2	Konf.größe 40-46 (Damen), Konf.größe 50-54 (Herren)
3	Konf.größe 46-50 (Damen), Konf.größe 54-58 (Herren)

Bitte wählen Sie immer die passende Sitzgröße für sich und Ihr Pferd.
Die Sitzgröße orientiert sich am größten Reiter des Pferdes.
Auch wenn der Sattel dann vermeintlich zu lang für Ihr Pferd erscheint,
der flexible Barefoot Sattel darf länger sein als ein herkömmlicher Baumsattel,
d. h. über den 18. Rippenbogen des Pferdes hinausgehen.

Sattelgrößen



A = Sattellänge

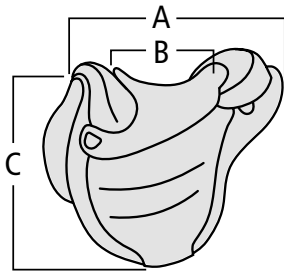
B = Sitzlänge

C = Sattelblattlänge

Sattelmodell	Größe	A cm	B cm	C cm	empf. für Konf.größe Damen	empf. für Konf.größe Herren
Arizona	0	48	30	37	32-34/36	44-46
	1	53	35	38	36-40	44-48
	2	57	40	39	42-46	50-54
	3*	62	45	40	46-48/50	54-56/58
Bellis, Barry	X0	47	25	33	104-140	104-140
Arizona Nut & Rose	1	57	35	38	36-40	44-48
	2	62	40	39	42-46	50-54
Atlanta	1	53	35	36	36-40	44-48
	2	57	40	38	42-46	50-54
Barrydale	0*	46	30	50	32-34	44-46
	1	50	34	55	34-38	44-48
	2	55	39	57	40-44	50-54
Cherokee	1	50	35	53	36-40	44-48
	2	55	40	55	42-46	50-54

* Sondergrößen mit Lieferzeit 12-14 Wochen

Sattelgrößen



A = Sattellänge

B = Sitzlänge

C = Sattelblattlänge

Sattelmodell	Größe	A cm	B cm	C cm	empf. für Konf.größe Damen	empf. für Konf.größe Herren	
Cheyenne	X0	42	28	37	104-140	104-140	
	0	48	32	45	32-34/36	44-46	
	1	51	36	50	36-40	46-48	
	2	57	40	51	42-46	50-54	
Bellis, Lily, Barry	X0	42	28	37	104-140	104-140	
Happy Valley	1	53	35	38	36-40	44-48	
	2	57	40	39	42-46	50-54	
	3*	62	47	40	46-48/50	54-56/58	
JustAdjust größenverstellbarer Sattel	0-2	52	32-41	48	34-42	44-52	
	1-3	57	37-46	53	40-48	50-58	
Lazy Mountain	1	53	35	38	36-40	44-48	
	2	57	40	39	42-46	50-54	
	3*	62	47	40	46-48/50	54-56/58	
Lexington	Long Size	1	51	35	57	34-38	46-48
		2	56	39	59	40-44	50-54
	Short Size	1	51	35	53	34-38	46-48
		2	56	39	55	40-44	50-54
London	0	45	30	51	32-34/36	44-46	
	1	50	34	55	36-40	46-48	
	2	55	39	57	42-46	50-54	
Madrid	1	50	34	42	36-40	44-48	
	2	55	38	43	42-46	50-54	
Merlyn	0	46	31	47	32-34	44-46	
	1	51	36	49	36-40	44-48	
	2	56	41	53	40-46	50-54	
Missoula Nut & Virginia Rose	1	59	38	34	36-40	44-48	
	2	65	43	36	42-48	50-56	
Nevada	UNI	55	38	46	36-44	44-52	
Nottingham	1	50	35	53	36-40	44-48	
	2	55	40	55	42-46	50-54	
	3*	61	45	60	46-48/50	54-56/58	
Soft Walk	1	52	38	50	36-40	46-48	
	2	57	42	51	42-46	50-54	
WELLington	1	51	34	55	36-40	46-48	
	2	55	39	56	42-44	50-52	

* Sondergrößen mit Lieferzeit 12-14 Wochen

Zu den Sattelgrößen:

Die Sättel werden alle in Handarbeit gefertigt. Jeder Sattel ist somit ein Unikat.
Die Maßangaben sind daher nur ein Richtwert und können geringfügig (+ – 1cm) abweichen.

Bitte beachten Sie:

Die Sattellänge (A) stellt die Gesamtlänge des Sattels dar. Da im hinteren Bereich der Barefoot Sättel aber kein Druck mehr herrscht, kann sich das Pferd frei bewegen. Auch wenn der Sattel Ihnen im Gesamtmaß für Ihr Pferd so etwas zu lang erscheint, sollten Sie den Barefoot Sattel nach Ihren Maßen wählen, denn es ist wichtig, dass der Reiter in den Sattel passt. Ein kleiner Reiter kann und darf durchaus einen Sattel reiten, dessen Sitzgröße zu groß für diesen Reiter ist. Umgekehrt führt dies aber zu Problemen. Der flexible Barefoot Sattel würde durch eine zu klein gewählte Sitzgröße, in seiner Beweglichkeit eingeschränkt werden. Ein zu klein gewählter Sattel behindert dadurch vor allem die Beweglichkeit unter der Pferdeschulter, da der Reiter durch seine Oberschenkel den Vorderzwiesel des Sattels blockiert. Das ist unangenehm für das Pferd und könnte auf Dauer sogar zu Druckstellen führen.

Auch sitzt der Reiter in einem zu klein gewähltem Sattel nicht optimal. Der Reiter würde permanent mit dem Becken nach vorne ins Hohlkreuz gekippt werden. Dadurch kommt vermehrt Druck auf die Oberschenkel, die Folge ist ein nach vorne gekippter, klemmender Sitz – der Spaltsitz.

Wichtig: die Konfektionsgröße ist ein Anhaltspunkt bei der Suche nach der passenden Sitzgröße. Da Menschen sehr unterschiedlich sind und auch Kleidung oft unterschiedlich ausfällt, müssen auch noch andere Faktoren berücksichtigt werden. Ein großer Reiter, mit entsprechend langen Oberschenkelknochen, der gerne mit langem Bein reitet, sollte z. B. besser die größere Sitzgröße wählen. Das gilt vor allem bei den Sattelmodellen mit ausgeprägten Pauschen, wie dem Barrydale, Lexington, Wellington oder Merlyn.

Lesen Sie mehr zur Sattellänge und der passenden Sitzgröße auf unserer Webseite unter:

<https://barefoot-saddle.com/de/barefoot-sattelsystem>

unter den Punkten:

- **Physiologisches Sattelsystem**
- **Kurze Pferderücken**
- **und**
- **Die richtige Sitzgröße**